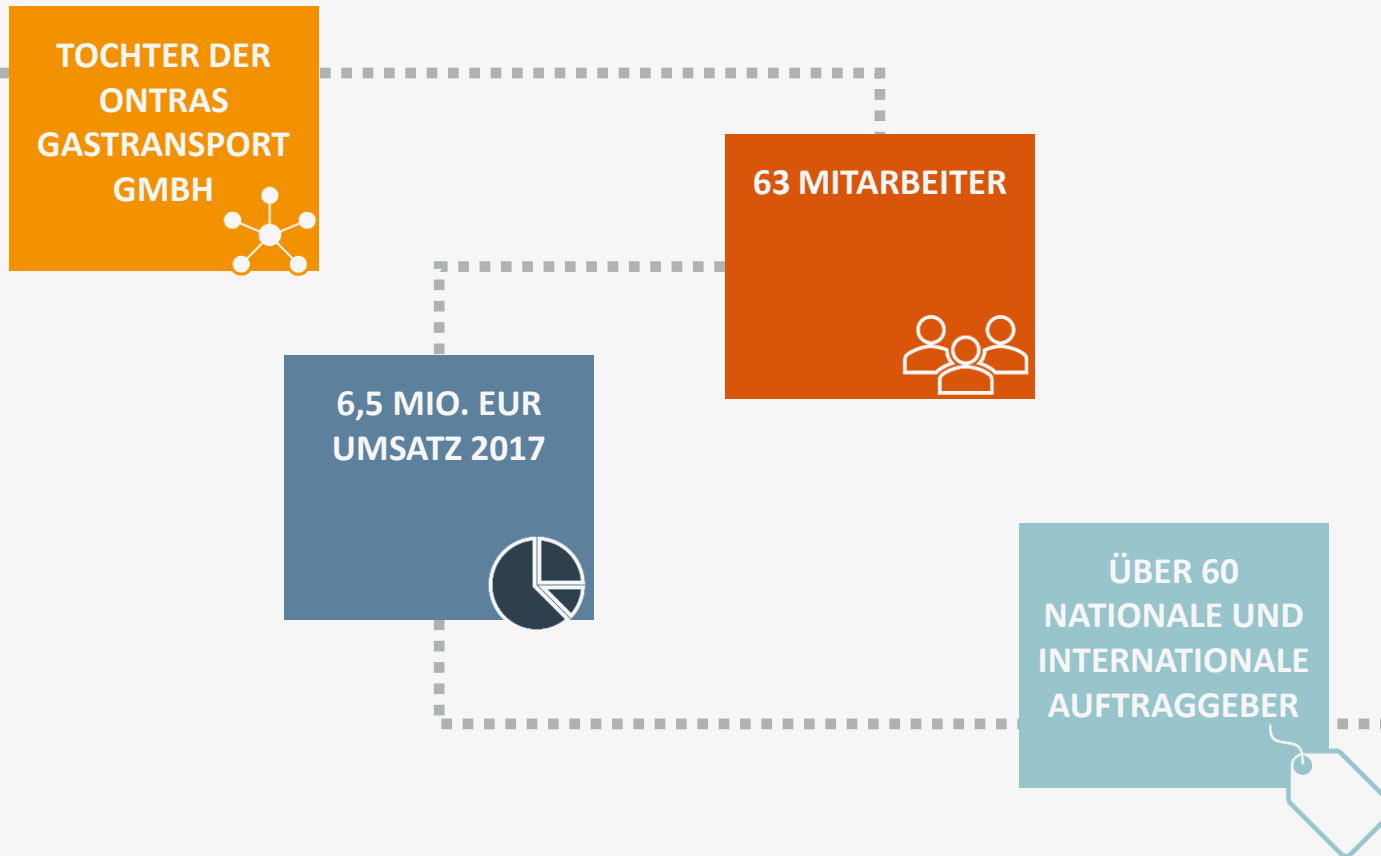


EIN INTERNETPORTAL ALS KOMMUNIKATIONSPLATTFORM FÜR KRISENVORSORGE UND -MANAGEMENT IM GASMARKT

SCHNEIDERKRUG, 15.11.2018
DR. EVA BENZ



UNSERE ERFAHRUNGEN IN DER KONZEPTION UND ENTWICKLUNG VON SOFTWARE



A horizontal bar with a gradient of colors: red, orange, white, dark blue, green, and yellow.

Einblicke Projektverlauf

Demo Krisenportal Gas

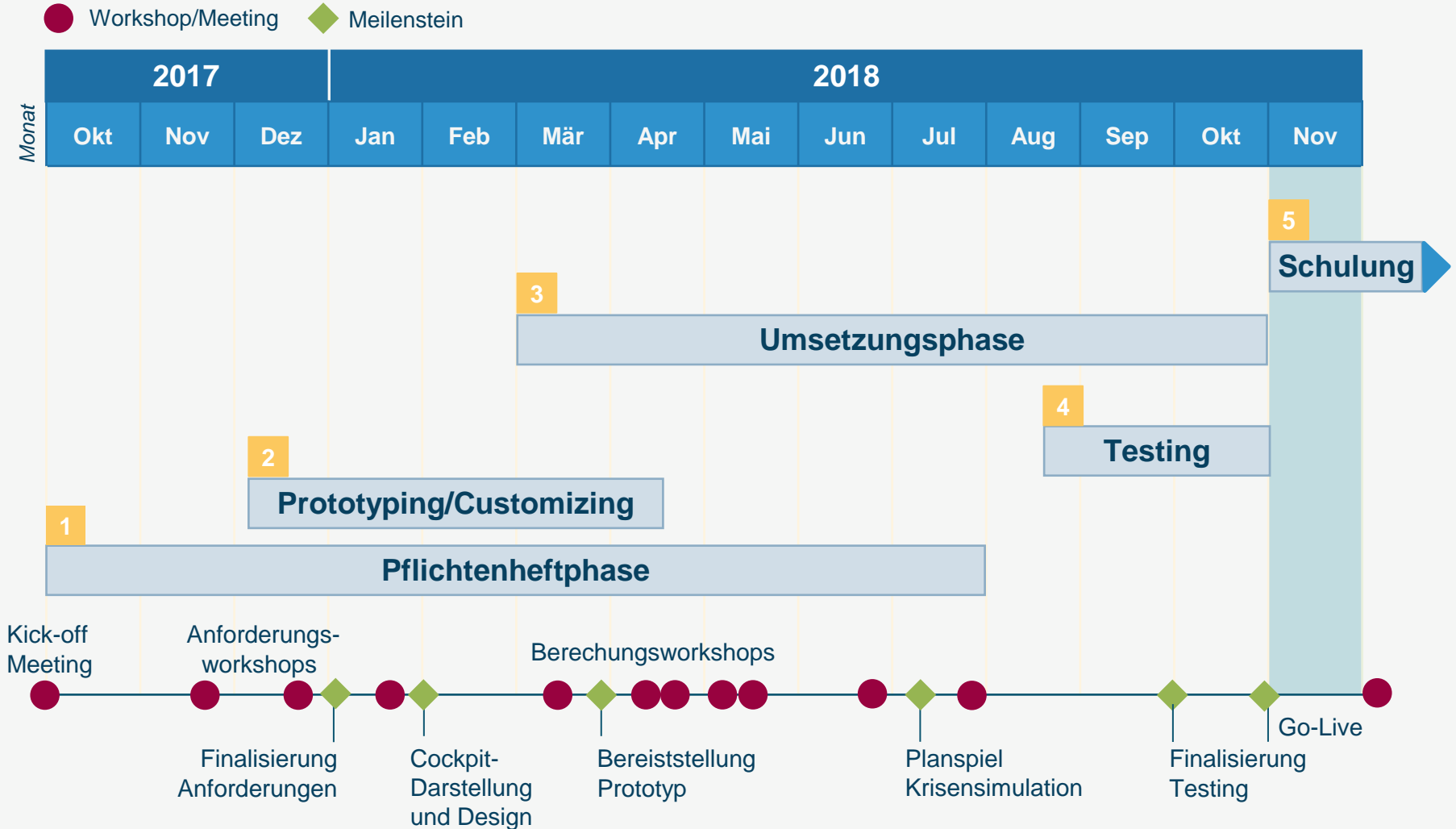
Ausblick und Diskussion

A decorative horizontal bar at the top of the slide, composed of several colored segments: red, orange, white, dark blue, green, and yellow.

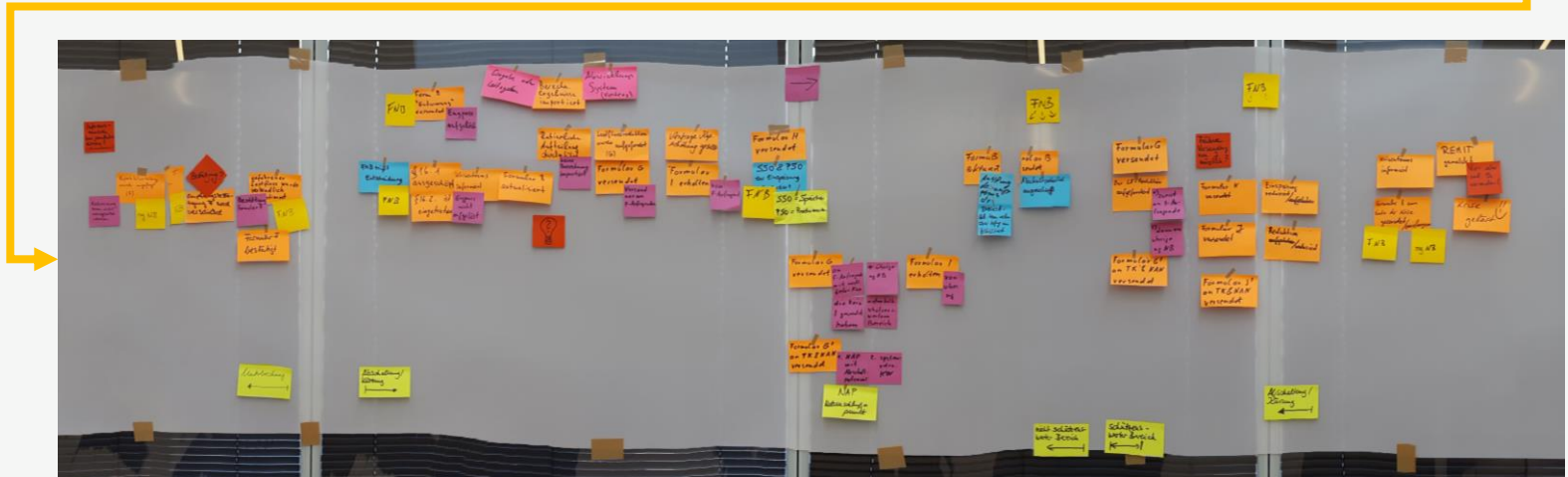
Einblicke Projektverlauf

Demo Krisenportal Gas

Ausblick und Diskussion



ANFORDERUNGSWORKSHOP MITTELS EVENT STORMING



PROZESS KRISENVORSORGE GAS AUS IT-PERSPEKTIVE

GEOMAGIC

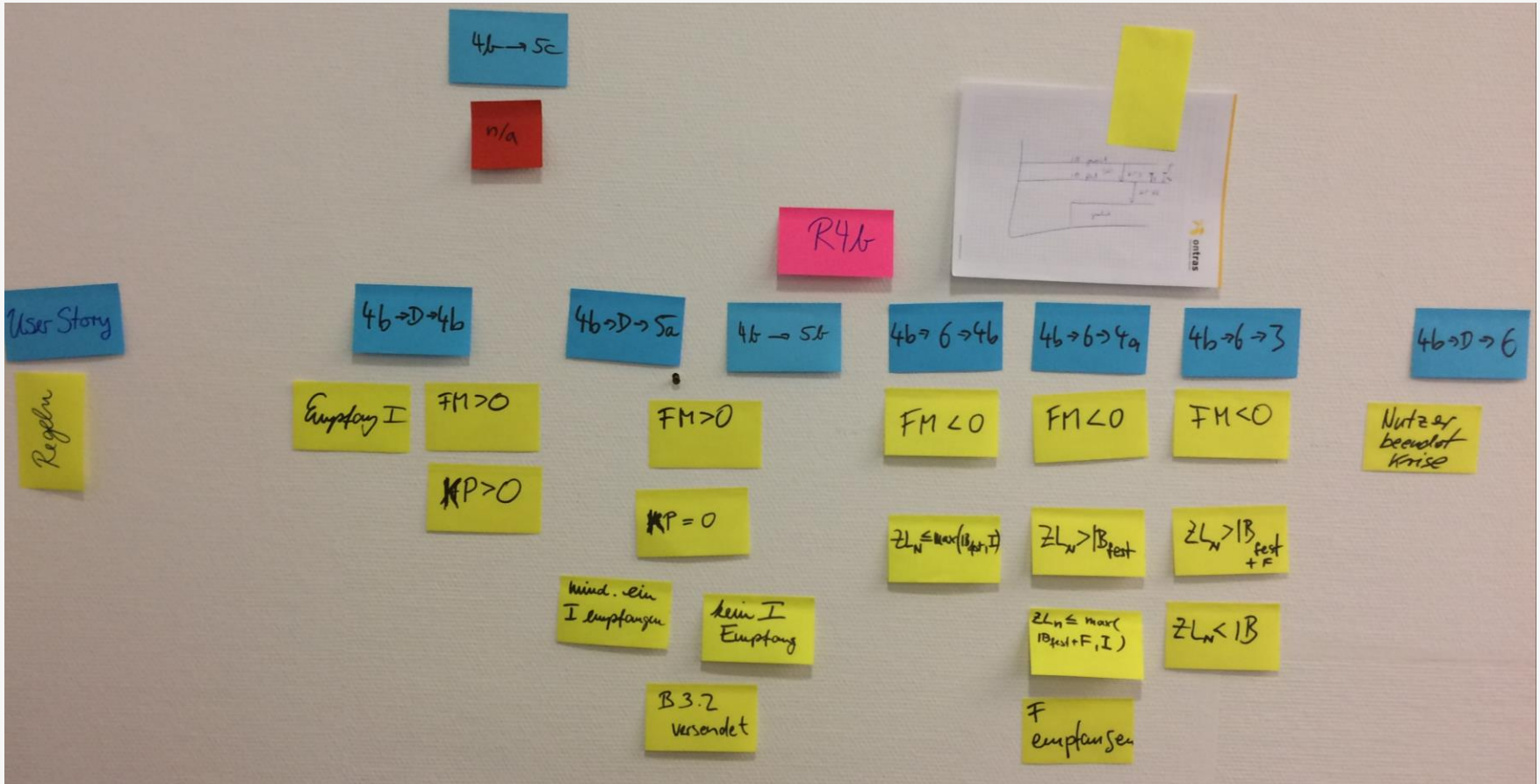


GEOMAGIC
fasst zusammen...

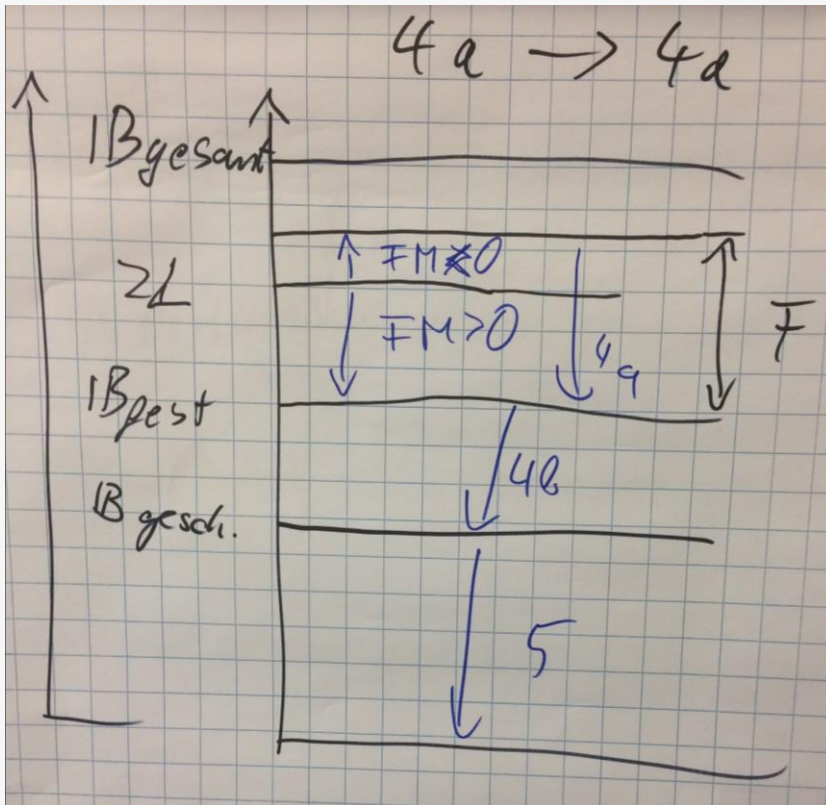


... die FNB
passen auf!

BERECHNUNGSWORKSHOP MITTELS EXAMPLE MAPPING



BERECHNUNGSWORKSHOP MITTELS BEISPIELRECHNUNGEN



Berechnung
Räterliche
Zuteilung

- max. genau 10.3 Mio
- max. genau 10.4 Mio

①

E 15

Aufforderung Nr. 1

②

G 17a

Aufforderung Nr. 2
(F-Sender)

④

G 20

Aufforderung Nr. 2
(Einst. gesch. 2)

10 F-Sender 5	8 → 3	5	5
30 F-Sender 5	24 → 10	5	15
60	48 → 18 neu E		/
Fehlmenge = 100	Fehlmenge 80 ✓	Fehlmenge 10 ✓	Fehlmenge 80

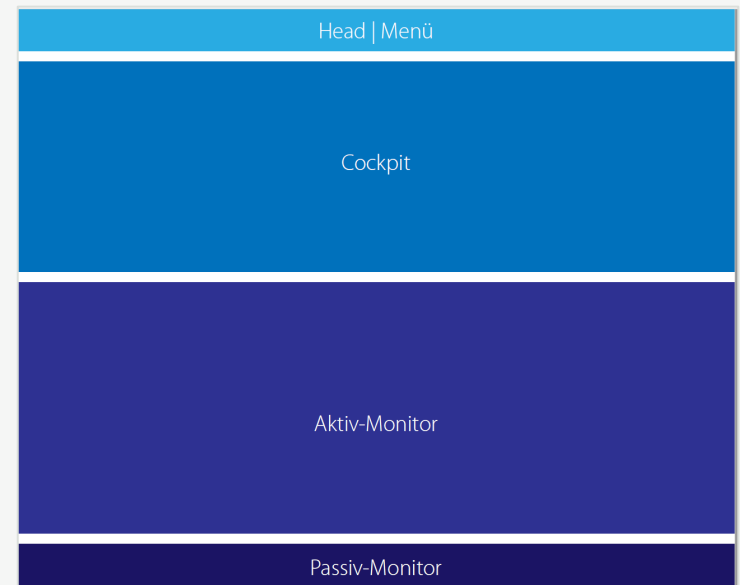
Wenn: $FM \geq 7$ ubi,
dann: Audi = ubi
sonst: Audi = ubi + FM
⇒ Basis = B ub F

Für ②+③ gilt
Basis der restl. V.
B ub F (siehe 28) und 33a

Basis der
restl. V.
?

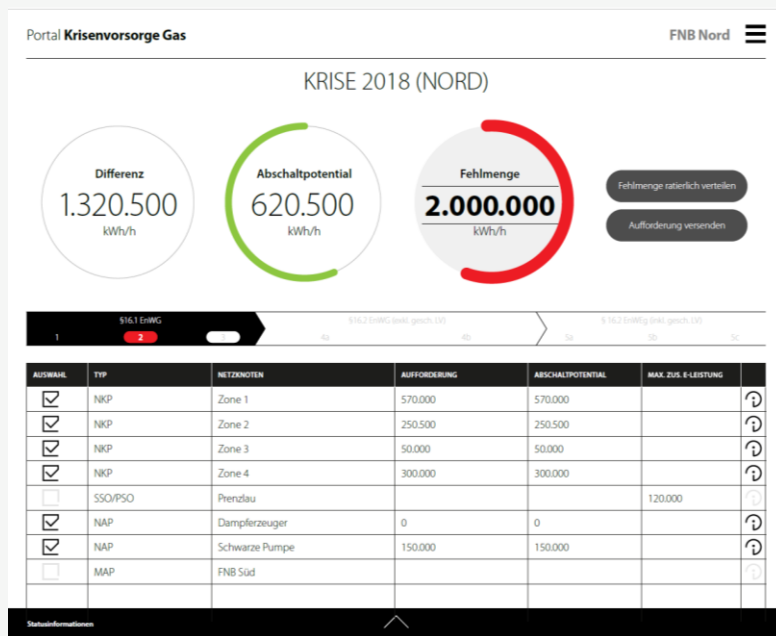
Basis 33b
(Abschaltpt.)

Navigationskonzept

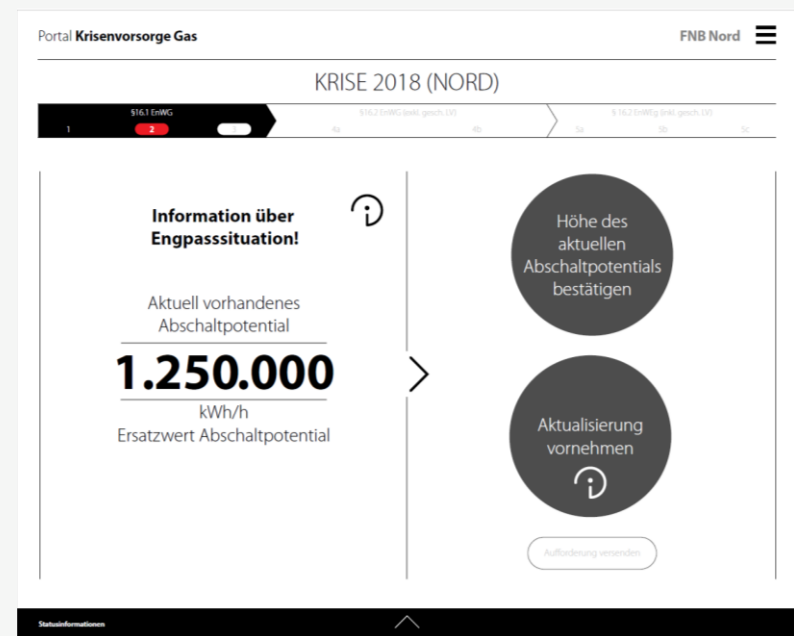


Designkonzept

Ansicht FNB



Ansicht ngNB



Farbkonzept

Farbcodes KRIPPO



#9C9E9F



#5D5D5F



#23972E



#889A22



#C59510



#EA8604



#E75917



#DF2B1B



#EEC600



#008190



#693489

Status-Icons

1. Ersatzwert, da kein Wert



2. Wert aktualisiert, da erneut geschickt

3. Es wurde ein Wert aktualisiert



4. Manuelle Überschreibung

5. Es erfolgte ein Widerspruch vom ngNB (Formular F)



7.1 Formular



7.3 Formular bestätigt



6. Es erfolgte ein Widerspruch vom ngNB (Formular I)



7.2 Formular noch nicht bestätigt



8. Vakant

A horizontal bar at the top of the page, composed of several colored segments: red, orange, white, dark blue, green, and yellow.

Einblicke Projektverlauf

Demo Krisenportal Gas

Ausblick und Diskussion

Anforderungen



Workflowbasierte
Kommunikation



Abbildung aller 12 Formulare
aus dem Leitfaden



Revisionsicherheit



Abbildung aller Netzknoten
(Stammdatenbank)



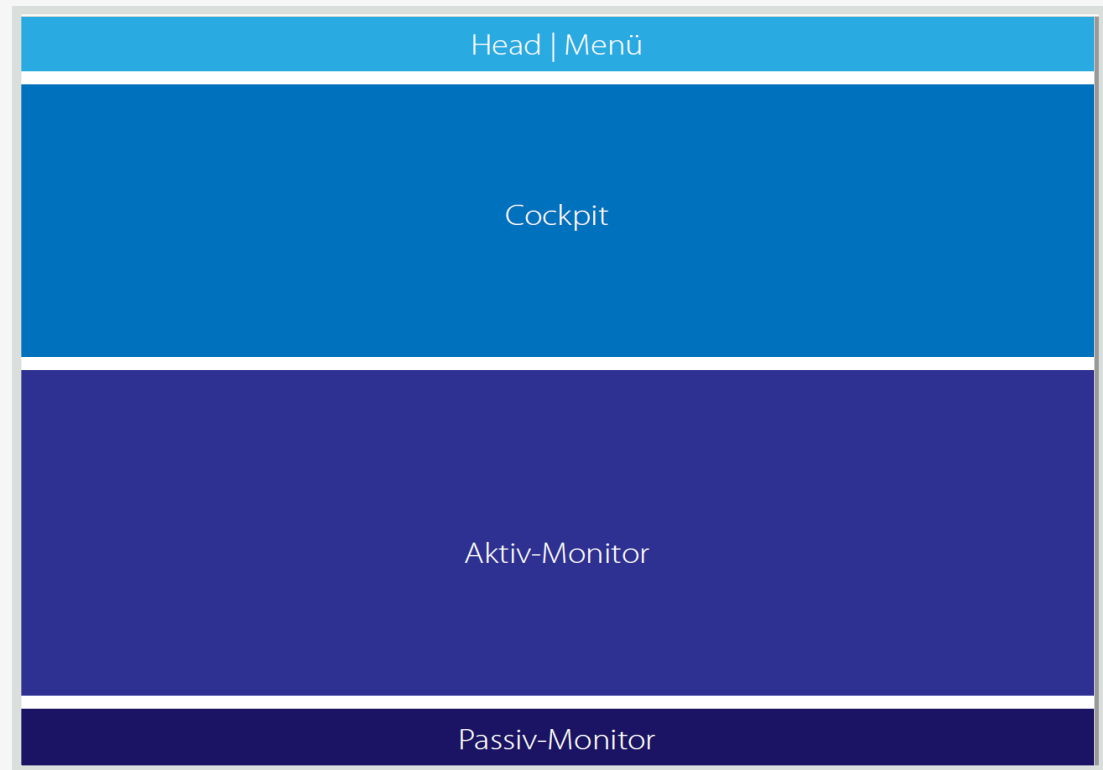
Kontaktdatenbank



Jährliche Kommunikations-
und Funktionstests



Einfache Bedienung (kaum
manueller Aufwand)



Anforderungen



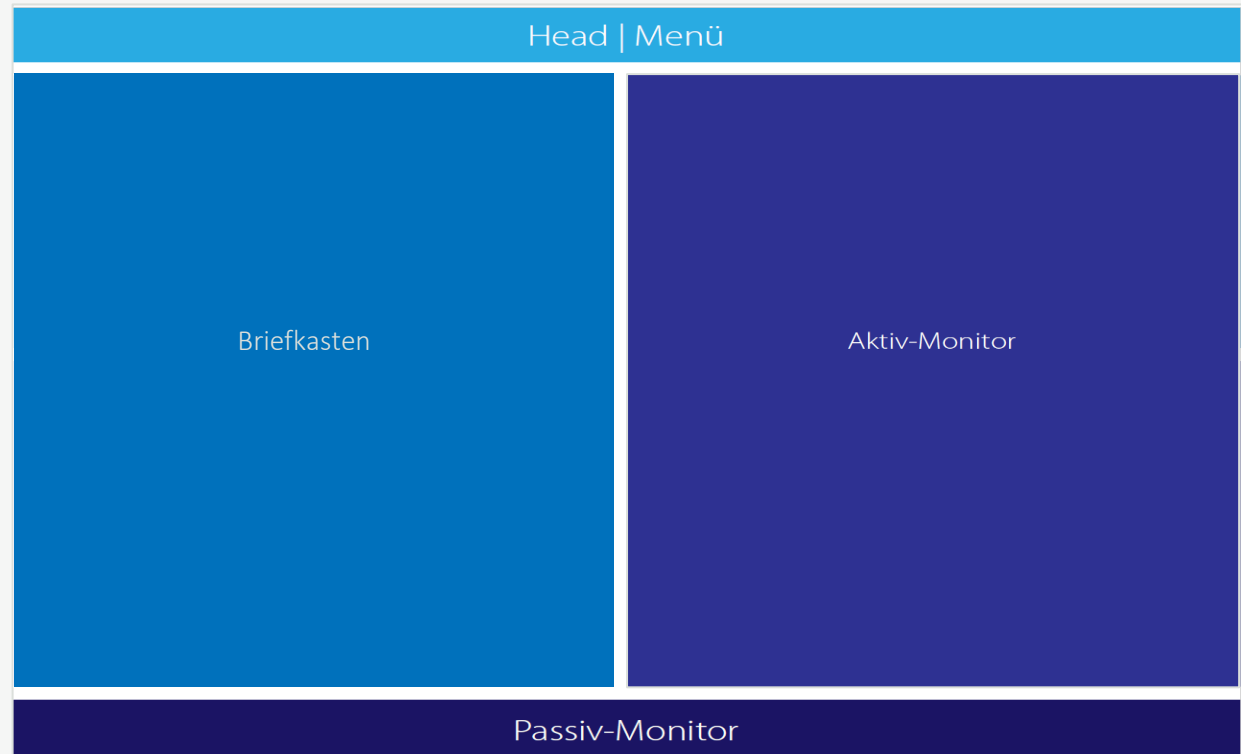
Workflowbasierte
Kommunikation

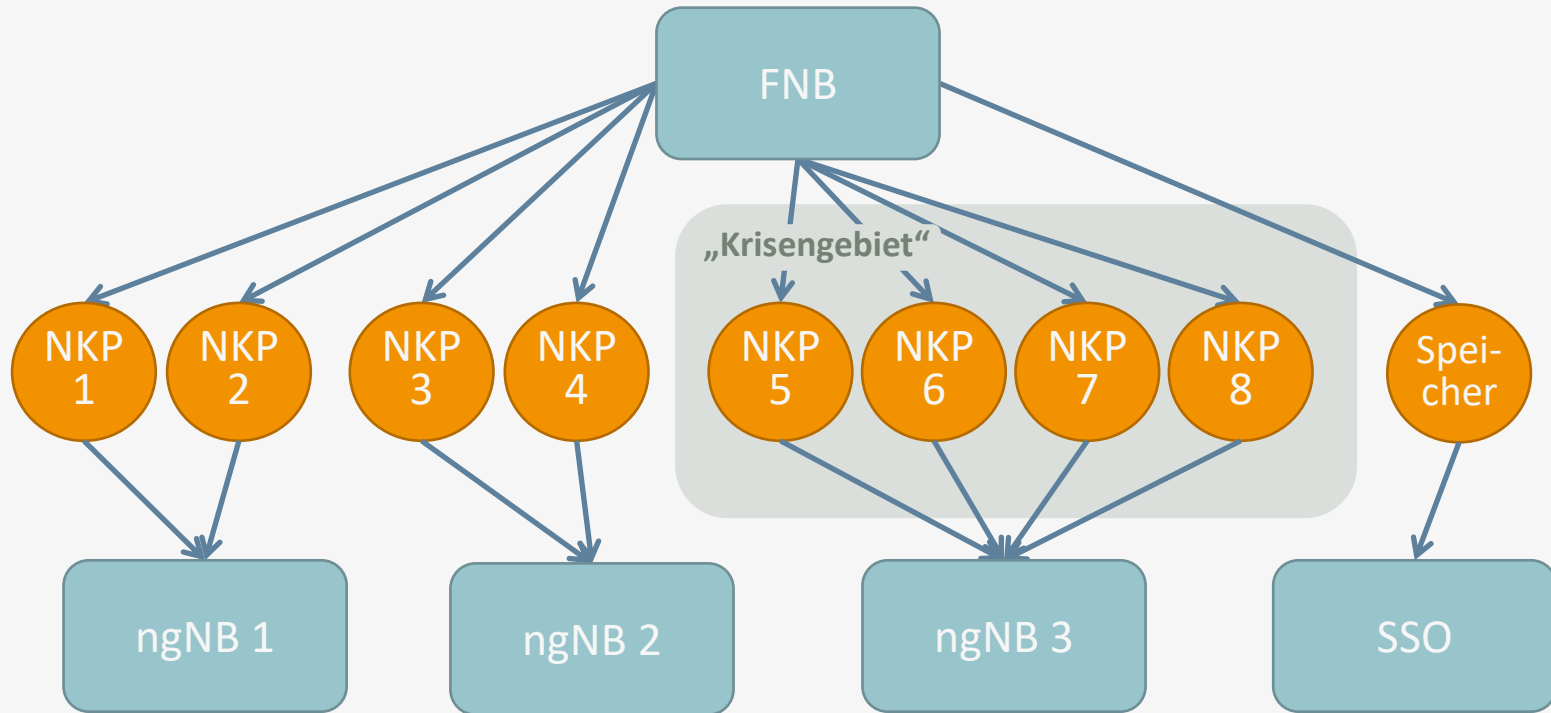


Revisionsicherheit



Einfache Bedienung
(kaum manueller
Aufwand)

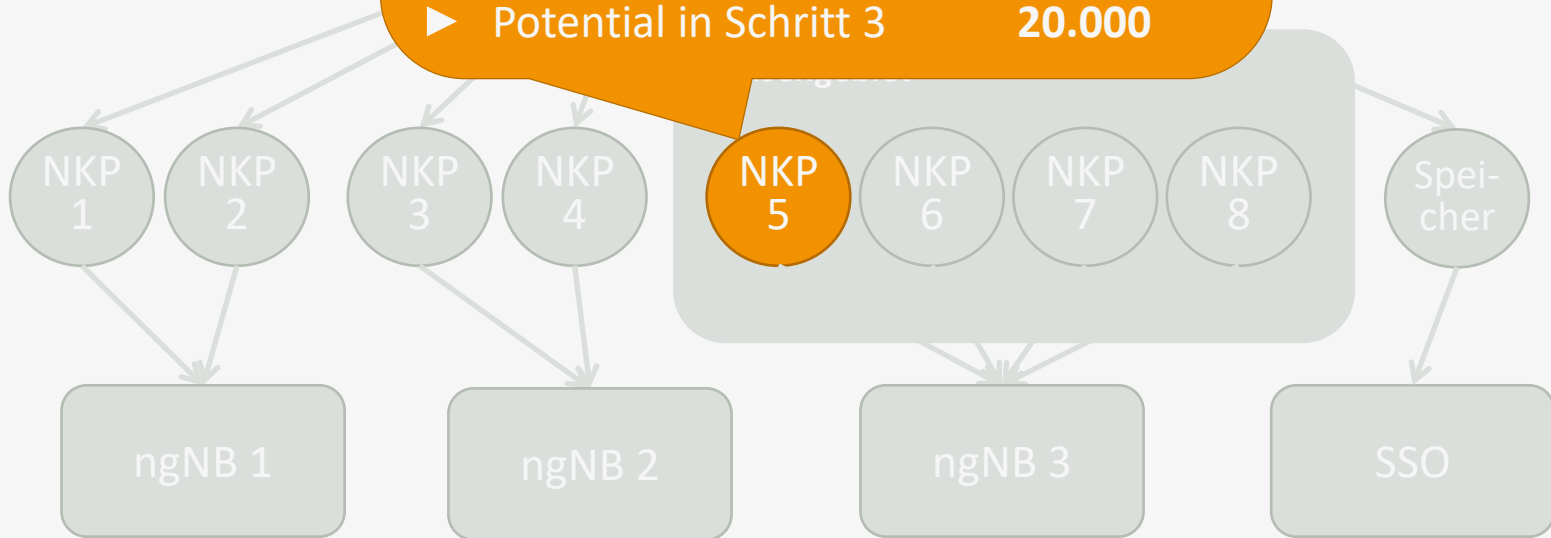




Marktteilnehmer Netzpunkte

Ist-Situation, z.B. NKP 5 (in kWh/h)

- Interne Bestellung **200.000**
 - *Unterbrechbar* 100.000
 - *Fest* 100.000
 - Geschützte Kunden **180.000**
-
- ▶ Potential in Schritt 3 **20.000**



□ Marktteilnehmer ○ Netzpunkte



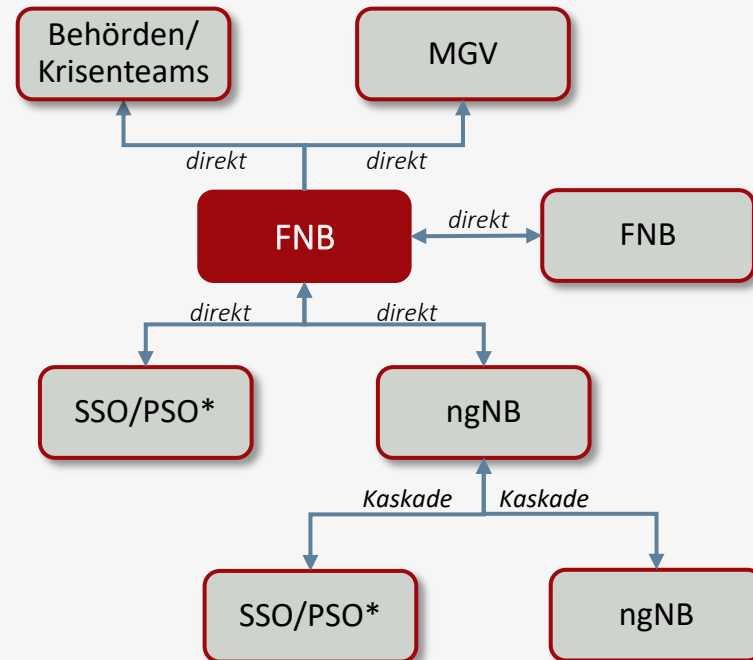
A horizontal bar with a gradient of colors: red, orange, white, dark blue, green, and yellow.

Einblicke Projektverlauf

Demo Krisenportal Gas

Ausblick und Diskussion

PORTALLÖSUNG ENTWICKLUNG IN ZWEI AUSBAUSTUFEN

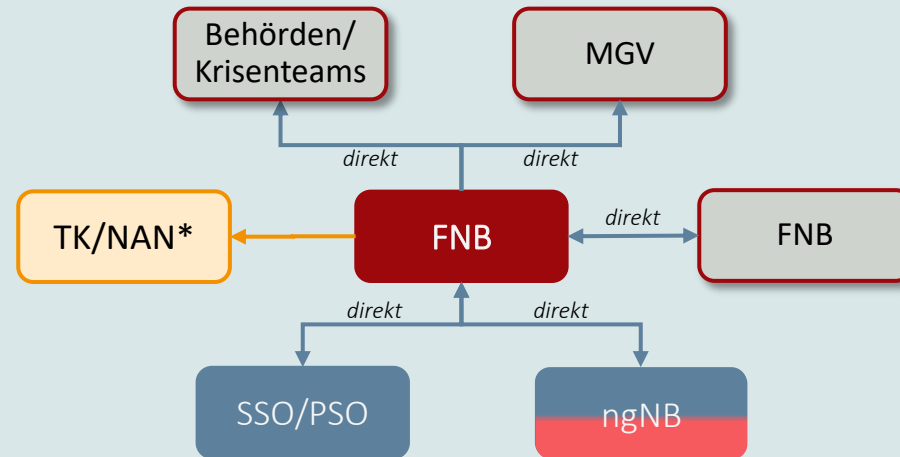


* Betreiber von Speichern und Produktionsstätten

PORTALLÖSUNG ENTWICKLUNG IN ZWEI AUSBAUSTUFEN

Ausbaustufe 1

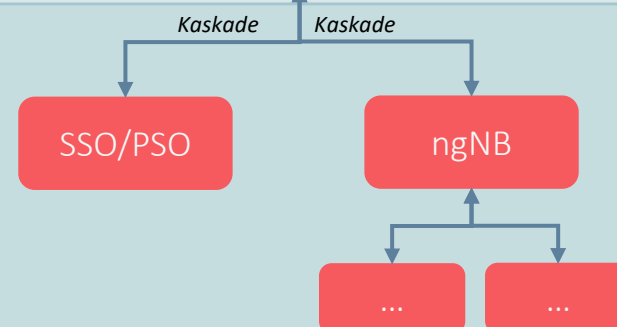
- 460 NKP
- 41 Speicher
- 32 Einspeisepunkte
- 346 NAP



* Transportkunden/Netzanschlussnehmer

Ausbaustufe 2

- Anzahl NKP, Speicher & Einspeisepunkte bisher unbekannt
- Nicht im Scope: NAP bei ngNB

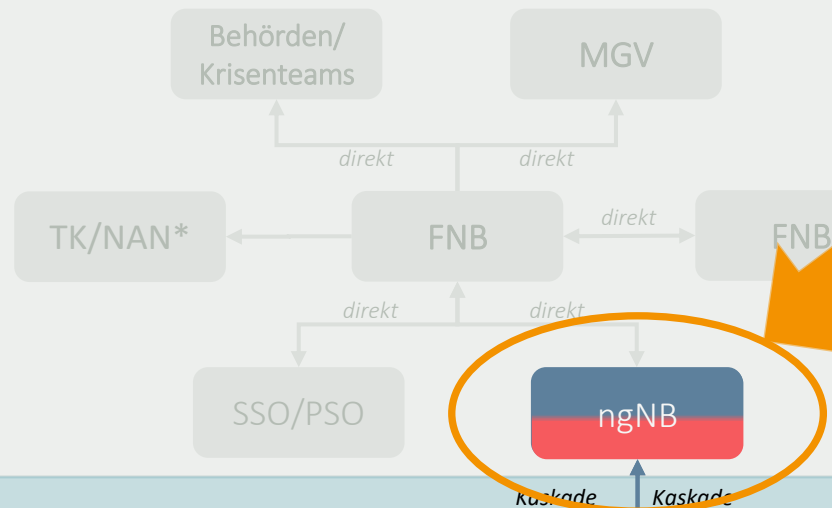


■ Nutzer Krisenmanagement
 ■ Nutzer Krisenbewältigung
 Sonstige Marktteilnehmer
 Erweiterung Leitfaden
 → Kommunikation lt. LF
■ Potentielle Nutzer Krisenmanagement/-bewältigung

Ausbaustufe 1

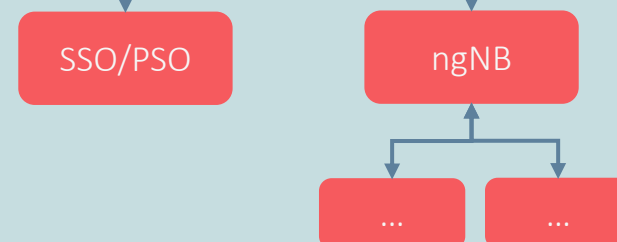
- 460 NKP
- 41 Speicher
- 32 Einspeisepunkte
- 346 NAP

* Transportkunden/Netzanschlussnehmer



Ausbaustufe 2

- Anzahl NKP, Speicher & Einspeisepunkte bisher unbekannt
- Nicht im Scope: NAP bei ngNB



■ Nutzer Krisenbewältigung ■ Potentielle Nutzer Krisenmanagement/-bewältigung → Kommunikation lt. LF

Unsere Fragen heute an Sie:

- Wie organisieren Sie aktuell Ihr Krisenmanagement?
- Besteht ein Interesse an einem Informationsaustausch bspw. bzgl. Interpretationsmöglichkeiten des Leitfadens insbes. bei zukünftigen Aktualisierungen?

Wir könnten uns vorstellen, das interessiert Sie:

- Bedingungen für ein Onboarding
 - Wie kommen die Daten in das Portal (Schnittstellen)?
 - Wie schwierig ist es, ein anderes System anzuschließen?
 - Was kostet das Onboarding?
 - Werden Schulungen angeboten?



Sprechen Sie
uns gerne an!

VIELEN DANK FÜR IHRE AUFMERKSAMKEIT

GEOMAGIC

GEOMAGIC GmbH

Maximilianallee 4
04129 Leipzig

T +49 (0) 341.71117 00
F +49 (0) 341.71117 07
info@geomagic.world
www.geomagic.world

Ansprechpartner:

Dr. Eva Benz

Senior Beraterin und Projektleitung

T +49 (0) 341.71117 2722
M +49 (0) 172.7935039
eva.benz@geomagic.world